

35
Jahre

MASTICATOR & MAXICATOR

Paddelmischer

Pharma | Lebensmittel und Getränke | Umwelt | Kosmetik

Hauptvorzüge

Keine Proben-Kreuzkontamination

Dank Verwendung von sterilen Einwegbeuteln sind die Proben während der Homogenisierung vor jeglicher Kontamination geschützt.

Robust

Unübertroffen in seiner Standzeit hat sich das hochwertige Federsystem des Masticators/Maxicators selbst bei anspruchsvollsten Mischvorgängen bewährt. Kunden profitieren von einer 3-jährigen Garantie.

Benutzerfreundlich

Nach Entfernung der Fronttür lassen sich die Masticator/Maxikator-Paddelmischer einfach reinigen.

Breites Anwendungsspektrum

Wählen Sie das Modell, das Ihren Anforderungen entspricht. Kompatibel mit 80-, 400- oder 3500-ml-Beuteln.

3 Jahre
Garantie

Produktüberblick

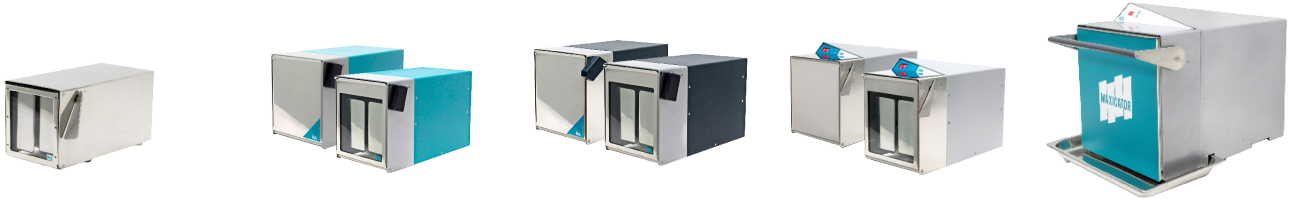
Bei den Masticator/Maxicator-Paddelmischern handelt es sich um Labormischer, mit denen eine gründliche Homogenisierung (Probendurchmischung) erreicht wird, um – unter Verhinderung einer möglichen Kreuzkontamination – repräsentative Proben für die Qualitätskontrolle von Lebensmitteln, Kosmetika, Pharmaka sowie für die klinische Qualitätskontrolle zu erhalten.

Der hochwertige und langlebige Motor stellt eine sichere und effiziente Homogenisierung sicher. Der Masticator/Maxicator homogenisiert die in sterilen Beuteln vorliegenden Proben mit Paddeln, welche die Proben „mastizieren“ (kräftig kneten) und gleichzeitig seitlich hin- und herbewegen. Dieser entscheidende Schritt bei der Probenvorbereitung stellt eine homogene Durchmischung von Mikroorganismen und Verdünnungsmittel sicher. Mehrere Modelle bieten eine breite Palette an Möglichkeiten.

► Paddelmischer-Beutel: robust, haltbar, sterilisiert

Die Beutel sind sterilisiert, um das Risiko einer Kreuzkontamination auszuschließen. Sie verfügen über drei Eigenschaften, welche die Qualität der IUL-Produkte ausmachen: Robustheit, Haltbarkeit und Sterilität.

Die Beutel sind hermetisch dicht, womit kein Risiko für eine Probenverschmutzung oder -kontamination besteht. Diese Beutel werden aus extrudierten Polymerrohren hergestellt, unter Verwendung von hochwertigem, lebensmitteltauglichem Polyethylen, was ihnen unübertroffene Robustheit und Haltbarkeit verleiht. IUL ist nach dem Qualitäts-Management-System ISO 9001 zertifiziert und bürgt damit für Qualitätsleistung.



Compact	Basic/Panoramic	Classic/Panoramic	Silver/Panoramic	MAXICATOR
80-ml-Beutel*	400-ml-Beutel*	400 ml bags with filter*		3500 ml bags*
100 mm x 150 mm 3.93 in x 5.90 in (BxT)	180 mm x 300 mm 7.08 in x 11.81 in (BxT)	165 x 260 mm 6.49 in x 10.23 in (BxT)		380 mm x 500 mm 14.96 in x 19.68 in (BxT)
65 mμ (D)	65 mμ (D)	60 mμ (D)		65 mμ (D)
*für Proben von 20–80 ml	*für Proben von 80–400 ml	*für Proben von 80–400 ml		*für Proben von 400–3500 ml

► Zubehör & Verbrauchsmaterial



80-ml-Beutel	400-ml-Beutel	400-ml-Beutel mit Filter	3500-ml-Beutel
1. 2000 Stück (zu je 50) Kat.-Nr. 90002456 2. 6000 Stück (zu je 50) Kat.-Nr. 90002457	1. 500 Stück (zu je 50) Kat.-Nr. 900014050 2. 5000 Stück (zu je 50) Kat.-Nr. 90005421	1. 500 Stück (zu je 25) Kat.-Nr. 900014501 2. 2000 Stück (zu je 25) Kat.-Nr. 90002451 3. 5000 Stück (zu je 25) Kat.-Nr. 90002452	1. 250 Stück (zu je 50) Kat.-Nr. 900014035



1. Untersatz und Schale für die 400-ml-Masticatoren
Kat.-Nr. 9000742
2. Edelstahlhalter für 6 400-ml-Beutel
Kat.-Nr. 90002300
3. Edelstahlhalter für 6 80-ml-Beutel
Kat.-Nr. 90002380
4. Kunststoffschale
Kat.-Nr. 9000743
Kat.-Nr. 900011524

► Breites Anwendungsspektrum

TIMER

Einstellung des Timers, für die zeitgesteuerte Probendurchmischung.



PANORAMIC

Wahl eines Masticator-„Panorama-Modells“, um den Probenablauf zu beobachten.



SCHLÄGE

Einstellung der Anzahl Schläge pro Sekunde.

*Verfügbar bei: Masticator Silver, Silver Panoramic & Maxicator.



VOLUMEN

Wahl des Modells entsprechend dem Volumen (80-ml-, 400-ml- & 3500-ml-Beutel).



► Prozessablauf



Probe in den sterilen Beutel transferieren.



Tür schließen, so, dass der obere Teil des Beutels herausragt.



Parameter einstellen (Timer und Schläge/Sekunde) und den Prozess durch Schließen der Tür starten.



Beutel mit der homogenisierten, untersuchungsbereiten Probe herausnehmen.

► So wird der Gesamtprozess automatisiert



Smart Dilutor W – Gravimetrischer Verdünn器

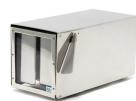
Volle Verarbeitungskapazität und Rückverfolgbarkeit bei gravimetrischen Verdünnungen oder beim Dispensieren von Flüssigkeiten.



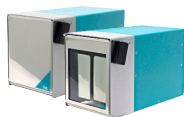
Eddy Jet 2W – Spiralplater

Der Eddy-Jet-2W-Spiralplater ermöglicht die Ausplattierung eines Zählbereichs von 3 Verdünnungsstufen (10-1, 10-2, 10-3) auf einer einzigen Platte und damit die Reduktion der Anzahl an zu verarbeitenden Platten.

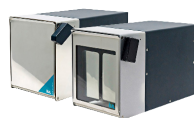
Technische Spezifikationen



80-ml-Beutel



400-ml-Beutel



400-ml-Beutel



400-ml-Beutel



3500-ml-Beutel

Modell	Compact	Basic/Panoramic	Classic/Panoramic	Silver/Panoramic	MAXICATOR
Schläge/Sek.	10	8.5 (50Hz) 10 (60Hz)	8.5 (50Hz) 10 (60Hz)	5-6-7-8	3-4-5-6
Einstellung	Digitaler Timer	Digital Timer	Digitaler Timer	Tastatur/Display	Tastatur/Display
Timer	15/30/60/9s	15/30/60/90	15/30/60/90	15/30/60/90/120/ 150/180/210/240	15/30/60/90/120/ 150/180/210/240
Paddel & Tür	Edelstahl	Edelstahl	Edelstahl	Edelstahl	Edelstahl
Innenteil	Edelstahl	Stahl	Edelstahl	Edelstahl	Edelstahl
Abmessungen (WxHxD)	15x15x30 cm 5.9x5x11.8 in	24x26x40 cm 9.4x10.2x15.7 in	24x26x40 cm 9.4x10.2x15.7 in	24x26x40 cm 9.4x10.2x15.7 in	44x50x57 cm 17.3x19.7x22.4 in
Gewicht	7 kg / 15.4 lb	17 kg / 37.5 lb	17 kg / 37.5 lb	20 kg / 44 lb	52.5 kg / 116 lb
Paddel-Anzahl	2	2	2	2	4

Technische Daten können ohne Vorankündigung geändert werden.

Bestellinformationen

- Masticator Basic 400 ml.
a. Kat. Nr.9000470
b. Kat. Nr.9000471
- Masticator Basic Panoramic 400 ml.
a. Kat. Nr.9000475
b. Kat. Nr.9000477
- Masticator Classic 400 ml.
a. Kat. Nr.9000400
b. Kat. Nr.9000401
- Masticator Classic Panoramic 400 ml.
a. Kat. Nr.9000500
b. Kat. Nr.9000501
- Masticator Silver 400 ml.
a. Kat. Nr.9000420
b. Kat. Nr.9000421
c. Kat. Nr.9000461
- Masticator Silver Panoramic 400 ml.
a. Kat. Nr.9000520
b. Kat. Nr.9000521
c. Kat. Nr.9000522
- Masticator Compact 80 ml.
a. Kat. Nr.900085
b. Kat. Nr.900086
c. Kat. Nr.900087
- MAXICATOR 3500 ml.
a. Kat. Nr.90002400
b. Kat. Nr.90002401
c. Kat. Nr.90002402



Für weitere Informationen zum Masticator scannen Sie den QR-Code



Weitere Informationen finden Sie auf:

www.iul-instruments.com

IUL SA Carrer de la Ciutat d'Asunción, 4 - 08030 Barcelona (Spanien)
sales@iul-inst.com • Tel. +34 93 274 02 32

