

Colichrom-NKS

Best.-Nr. 1035

Selektivmedium zum quantitativen Schnelldachweis von *E. coli* und Coliformen mittels optischer Differenzierung der Kolonien innerhalb von 24 Stunden.

E. coli bildet **blau** und Coliforme bilden **rote** Kolonien.

Die Kolonien möglicher Gram-negativer Begleitkeime sind farblos und werden nicht gewertet. Gram-positive Keime werden zuverlässig gehemmt.

Mit Colichrom-NKS steht ein optimales Nährmedium zur Verfügung, mit dem *E. coli* und coliforme Keime bei hoher Selektivität gleichzeitig, auch mit der Mikrokolonie-Methode nach 10–12 Stunden, nachgewiesen werden können.

Weitere diagnostische Untersuchungen sind bei Routinekontrollen nicht erforderlich.

Eine ausführliche Gebrauchsanweisung liegt vor.

Weitere Pluspunkte:

Eine sorgfältig abgestimmte Rezeptur läßt zusammen mit den bekannten Vorteilen der NKS-Methode auch weitgehend subletal geschädigte Keime zur Entwicklung kommen.

Unerwünschte Begleitkeime werden weitgehend gehemmt.

Die farbliche Differenzierung wird durch die Wirkung keimspezifischer Enzyme auf zwei chromogene Substanzen (Salmon GAL und X-Glucuronid) unverwechselbar gewährleistet.

Die Farbintensität variiert bei unterschiedlich aktiven *E. coli* Stämmen von dunkelblau bis grünlich-blau, so daß auch hier eine optische Differenzierung möglich ist.

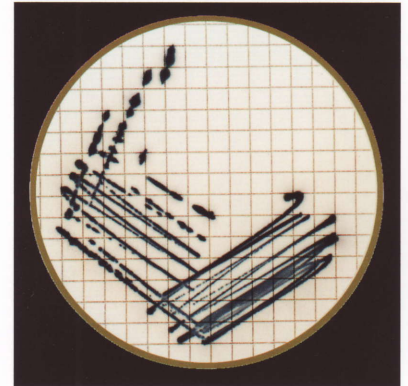
Die Ausstrichmethode kann wie bei Agarnährböden eingesetzt werden, z. B. zur weiteren Differenzierung aus angereichertem Material n. TVO.

Auch bei hoher Keimdichte ist eine Auswertung im Gegensatz zu anderen Selektivmedien möglich, weil keine Farbdiffusion stattfindet und entsprechend kleine, scharf abgegrenzte Kolonien gebildet werden.

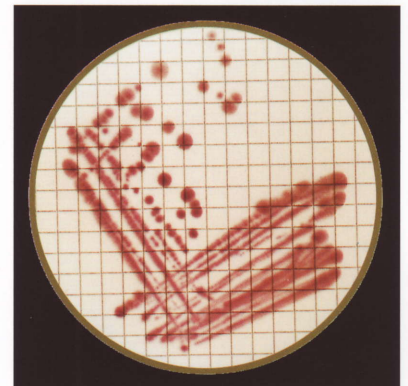
Für weitere Fragen, Literaturangaben, Bereitstellung von Mustern etc. stehen wir gerne zur Verfügung.



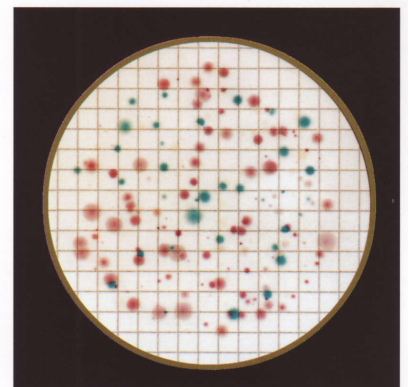
Tel. +41 44 456 33 33
igz.ch igz@igz.ch



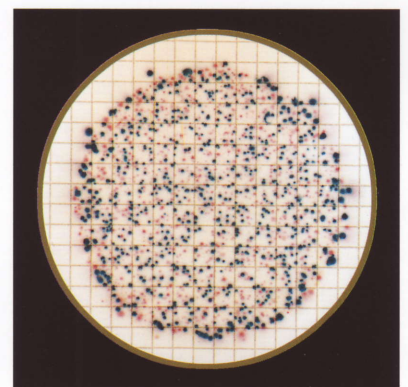
Ausstrich *E. coli*
(blau)



Ausstrich
Enterobacter aerogenes (rot)



E. coli und
Coliforme
Mischkultur aus
Flusswasser



E. coli und
Coliforme, dichte
Belegung
Mischkultur aus
Abwasser